

SuperSTAR

für Einblick und Überblick

SuperCHANNEL

SuperCHANNEL - Der Baumeister

- Konfigurieren schnell und leicht gemacht
- Hohe Performanz und Komprimierung
- Datenquellen unterschiedlichster Art

Das Modul SuperCHANNEL erstellt und aktualisiert die interne Datenbank für SuperSTAR in das proprietäre Datenformat SXV4.

SXV4-Datenbanken sind für Tabellierungen und ad-hoc Analysen hochgradig optimiert. Die Performanz ist, auch wegen der Komprimierung der Daten, hervorragend.

SuperCHANNEL wurde für Datenbank-Administratoren konzipiert. Die Arbeitsschritte sind für effizientes Arbeiten übersichtlich und strukturiert gestaltet.

Wie arbeitet SuperCHANNEL?

Dem Anwender wird die Quelldaten-Struktur übersichtlich grafisch präsentiert. Der Anwender wählt Tabellen und Felder aus den Quellen aus. Mit "drag-and-drop"-Techniken wird die Struktur der SXV4-Datenbank definiert. Diese Angaben werden in der Projektbeschreibung als XML-Datei gespeichert. Die Datenübernahme kann durch Knopfdruck oder durch einen Batch ausgeführt werden. Dabei wird die Projektbeschreibung benutzt, auch für die Batch-Ausführung.

Lese-Schnittstelle

SuperCHANNEL liest die Quelldaten über

- JDBC/ODBC-Treiber oder
- proprietäre Treiber für sequentielle Dateien.

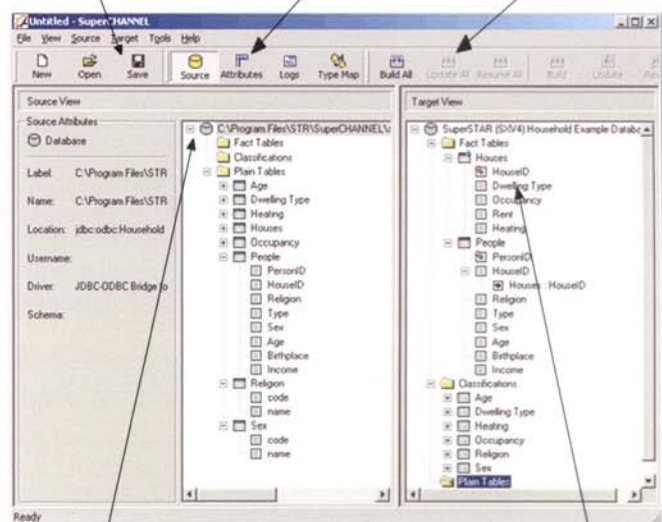
Die marktüblichen Datenbanken werden mit JDBC/ODBC-Treibern gelesen. Heute bieten aber auch exotische Datenbank-Systeme diese universelle Schnittstelle an.

Insbesondere alle gängigen Datenbanken wie Oracle, Sybase, SQL Server, Access, DB2 sowie EXEL®- und Text-Dateien können so schnell analysiert werden. Die Daten aus Ihren proprietären Systemen kann SuperCHANNEL über sequentielle Dateiformate lesen.

Speichern Sie Ihre Projektbeschreibung. Spätere Datenübernahmen und Datenaktualisierungen im Batch entnehmen Ihre Vorgaben daraus!

Geben Sie an, wie ungültige Daten zu behandeln sind.

Aktualisieren Sie Ihre SXV4-Datenbank.



Verbinden mit JDBC/ODBC-fähiger Datenbank oder anderer Quelle.

Wählen Sie die auszuwertenden Strukturen aus.

Aktualisierung Ihrer SXV4-Datenbank

Ihre Daten ändern sich.

Nachdem eine SuperSTAR-Interne SXV4-Datenbank erstmalig aufgebaut wurde, lohnt es sich oft, nur die geänderten Teile in Ihre Quelldaten durch Aktualisierung in der SXV4-Datenbank zu übernehmen, anstatt eine komplette Daten-Übernahme durchzuführen.

Datenintegrität

Während die Quelldaten gelesen werden, wird überprüft, ob die angegebenen Formate eingehalten werden. Zum Beispiel, dass Datumsfelder wirklich gültige Datumsangaben sind oder dass numerische Daten wirklich numerisch sind. Sie können vorgeben, ob ungültige Daten zu überlesen sind, durch Default-Werte zu ersetzen sind, oder ob die Datenübernahme anzuhalten ist.

Benutzer-Schnittstelle

Wählen Sie zwischen einer grafischen Oberfläche oder einer Kommando-Zeilen-orientierten Schnittstelle.

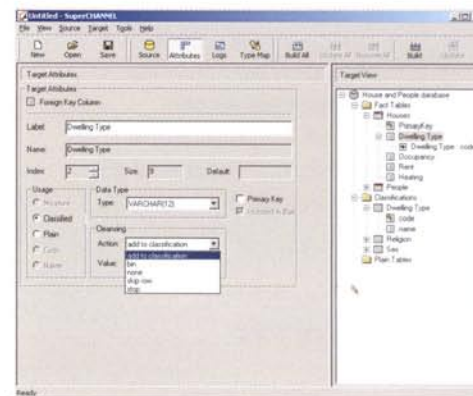
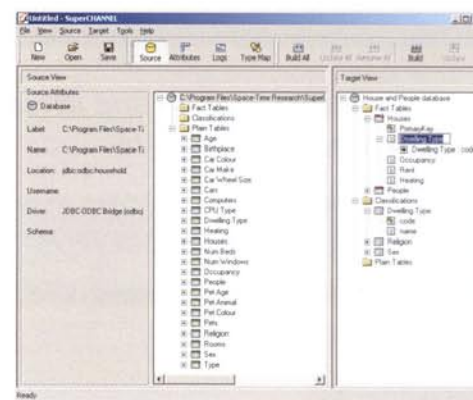
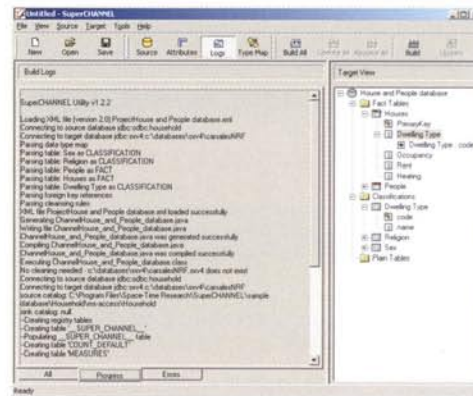
Bei Datenübernahme sind beide Formen gleichwertig.

Wiederanlauf-Fähigkeit

SuperCHANNEL kann eine abgebrochene Datenübernahme wieder fortsetzen, wenn Commit-Punkte vorgegeben wurden. Die Datenübernahme setzt dann nach dem letzten Commit-Punkte wieder ein.

SuperCHANNEL in Kürze:

- Die fast-universelle Schnittstelle JDBC/ODBC
- Übersichtliche Arbeitsgestaltung durch GUI
- Daten können bereinigt werden
- Sehr gute Daten-Übernahme-Performanz - mehr als 10 Millionen Datensätze pro Stunde
- Bei Aktualisierung werden nur Änderungen in den Datenbestand übernommen
- Ausführliche Ablauf-Berichte und Statistiken



SPACE
TIME
RESEARCH

www.str.com.au

vertreten durch:

Collogia Unternehmensberatung AG, Ubierring 11, D-50678 Köln, www.collogia.de